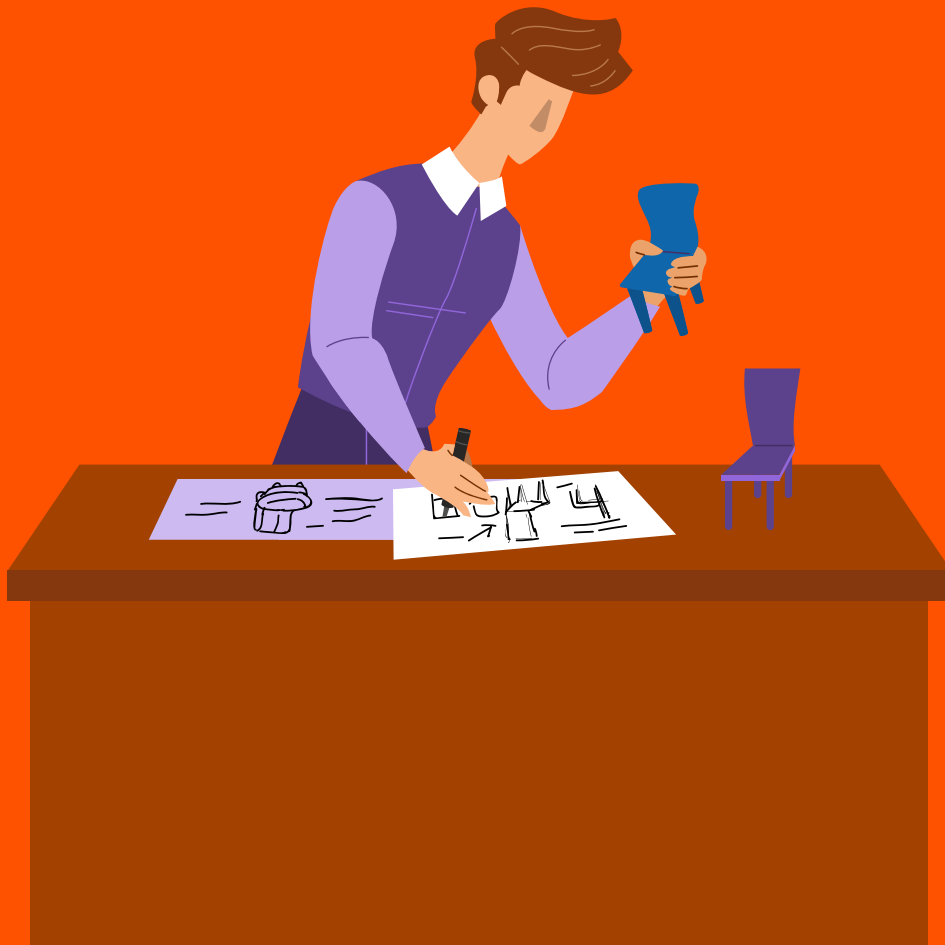


Escuela  
Internacional  
de Diseño

# Diseño Industrial



ANÁHUAC  
CANCÚN



**CAMPUS INTERNACIONAL**

# Conviértete en un líder internacional de acción positiva



## Beneficios Anáhuac

1. Campus internacional de la Red Anáhuac.
2. Comunidad universitaria con más de 43 nacionalidades.
3. Excelencia académica acreditada.
4. Formación integral y valores.
5. Atención personalizada.
6. Modelo semiflexible por competencias.

## Formamos líderes internacionales de acción positiva

Desde hace más de 50 años, en la Universidad Anáhuac preparamos personas íntegras y con valores, que tienen una visión emprendedora e innovadora y que trascienden por su compromiso con los demás, siendo protagonistas del cambio y transformando la sociedad de manera positiva.

## Acreditaciones Institucionales

Acreditados por la Federación de Instituciones Mexicanas Particulares de Educación Superior por cumplir con el máximo nivel de calidad educativa.



## Membresías Internacionales



ORGANIZACIÓN DE  
UNIVERSIDADES CATÓLICAS  
DE AMÉRICA LATINA Y EL CARIBE



# Escuela Internacional de Diseño

Estudiamos al Diseño Industrial desde una perspectiva integradora, mediante una metodología basada en la solución de problemas, con una noción clara de las técnicas y estrategias constructivas del diseño, que abarca la gestión completa de proyectos, desde una intensión estética, funcional y de uso, dando solución a necesidades concretas, tomando en cuenta el modo de uso y la ergonomía, hasta tener como principios las soluciones sustentables, éticas y humanísticas, poniendo al usuario como primer eje de beneficio.

## Enfoque

Formación con una visión flexible e integradora del diseño, que incluye experiencias de emprendimiento e innovación y la posibilidad de trabajar con clientes y proyectos reales en un entorno internacional.

## Prácticas

A través de una feria de empleadores, los alumnos tienen acceso a las mejores empresas en el ramo del diseño industrial, como despachos de desarrollo de interiores, fábricas de muebles y otros productos, empresas de desarrollo de eventos y convenciones, así como a importantes organizaciones que tienen necesidades específicas de diseño en donde el alumno podrá fortalecer capacidades, aptitudes, destrezas y su habilidad de liderazgo

Licenciatura en

# Diseño Industrial



Brinda  
soluciones útiles  
y funcionales a  
necesidades de  
diseño

## Perfil de egreso

El Diseñador Industrial Anáhuac generará productos que brinden soluciones útiles y funcionales a necesidades concretas de un grupo específico de personas, relacionadas con: medio ambiente, movilidad, salud, vivienda, entre otros. Así mismo asesorará el desarrollo de proyectos estratégicos para destacar su valor colaborando con despachos u organizaciones públicas y privadas del sector industrial, cultural o empresarial.

# Modelo Anáhuac 2025

## Plan de referencia

01 02 03 04 05 06 07 08

Dibujo geométrico básico	Dibujo técnico de producto	Proyectos I	Ergonomía para el diseño	Taller de nuevas tecnologías	Tendencias del diseño	Diseño de experiencias	Aspectos legales del diseño
4.5c	4.5c	7.5c	4.5c	4.5c	6c	6c	6c
Morfología	Fundamentos del diseño	Dibujo técnico y modelado	Proyectos II	Proyectos III	Proyectos IV	Prácticum: Diseño Industrial	Taller especializado II
7.5c	7.5c	7.5c	7.5c	7.5c	7.5c	7.5c	4.5c
Color	Principios de fotografía	Maderas	Dibujo técnico digital y mecanismos	Envase y embalaje básico	Administración de proyectos de diseño	Seminario de investigación en diseño I	Seminario de investigación en diseño II
6c	6c	6c	6c	6c	6c	6c	7.5c
Aplicaciones creativas	Elementos de semiótica para el diseño	Física para el diseño	Dibujo de producto II	Etnografía	Cerámica	Taller especializado I	Portafolio
4.5c	6c	4.5c	4.5c	6c	6c	4.5c	4.5c
Historia del diseño	Dibujo analítico	Dibujo de producto I	Modelado digital	Diseño y mercadotecnia	Plásticos y bioplásticos	Joyería	Electiva profesional
6c	7.5c	4.5c	4.5c	6c	4.5c	4.5c	6c MINOR
Principios de dibujo	Taller de modelos y experimentación	Fotografía de producto y moda	Metales	Electiva profesional	Electiva profesional	Electiva profesional	Electiva interdisciplinaria
7.5c	4.5c	6c	4.5c	6c MINOR	6c MINOR	6c MINOR	6c
Formación universitaria A	Taller o actividad electiva	Formación universitaria B	Taller o actividad electiva	Liderazgo y equipos de alto desempeño	Electiva interdisciplinaria	Electiva Anáhuac	Electiva Anáhuac
3c	3c	3c	3c	6c RUTA L-E	6c	3c	6c
Liderazgo y desarrollo personal	Taller o actividad electiva	Persona y trascendencia	Emprendimiento e innovación	Responsabilidad social y sustentabilidad	Humanismo clásico y contemporáneo		
6c RUTA L-E	3c	3c	6c RUTA L-E	6c	6c		
Ser universitario	Antropología fundamental	Habilidades de emprendimiento	Ética				
6c	6c	6c RUTA L-E	9c				

RUTA LIDERAZGO - EMPRENDIMIENTO

Total 51c    Total 48c    Total 48c    Total 49.5c    Total 45c    Total 48c    Total 46.5c    Total 40.5c

■ Bloque Profesional: 280.5 créditos   ■ Bloque Anáhuac: 54 créditos   ■ Bloque Interdisciplinario: 42 créditos   = **376.5 créditos** en total

### ¿Qué harás como Licenciado en Diseño Industrial?

- Trabajarás en la creación de proyectos multidisciplinarios relacionados con la construcción y proyección de objetos útiles que mejoren la calidad de vida.
- Generarás proyectos relacionados al mobiliario en una industria internacional y de primer nivel.
- Desarrollarás proyectos auto-gestionables de diseño con la ayuda de las herramientas de liderazgo e innovación desde una perspectiva industrial y funcional.

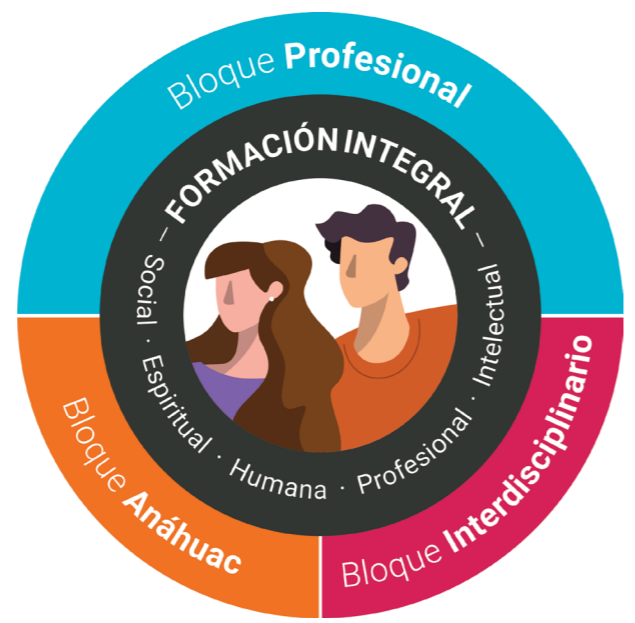
### ¿En dónde podrás trabajar?

- Despachos de desarrollo de interiores y mobiliario.
- Empresas de desarrollo de espacios físicos en eventos y convenciones.
- Industria del modelado y representación tridimensional.
- Compañías del sector manufacturero y de servicios.
- Centros de investigación y desarrollo, así como agencias y departamentos de innovación.

### ¿Por qué estudiar Diseño Industrial en la Universidad Anáhuac Cancún?

- La Universidad Anáhuac Cancún es un campus internacional con personas de más de 43 nacionalidades.
- Recibirás clases por académicos internacionales y cátedras primas de líderes de la industria.
- Programa flexible y con una visión integradora de diferentes especialidades en la solución de problemas de diseño con clientes reales.
- Enfocado a la solución de problemas de diseño en mobiliario e interiores.
- Más de 200 convenios de intercambio con universidades de todo el mundo para enriquecer tu experiencia internacional.

### Modelo 2025



# ¿Por qué estudiar en la Universidad Anáhuac Cancún?



La Universidad Anáhuac, una de las **3 mejores universidades** de México



Campus **internacional** de la Red Anáhuac.

**43 nacionalidades** en el campus.

Una de las **3 mejores universidades** privadas de **México**.

**2º lugar** nacional en **empleabilidad** a recién egresados.

Cancún es el destino turístico **#1** en **América Latina**.

+ de **30 millones** de pasajeros al año.

Uno de los mejores **10 aeropuertos** en el mundo en pasajeros internacionales.

**#1 recepción** de cruceros a nivel mundial.

Eventos **culturales** y **deportivos** de talla **internacional**.





### Red Anáhuac

+100,000

Egresados.

38,283

Alumnos de licenciatura y posgrado.

+550

Opciones de intercambios internacionales.

Anáhuac dentro del

2%

de las mejores Universidades del mundo.

17.5%

de los presidentes de las compañías que cotizan en la Bolsa Mexicana de Valores son egresados de la Universidad Anáhuac, el porcentaje más alto de una Universidad en México.



### Programas de Liderazgo Anáhuac

**Programas de vanguardia para la formación de líderes internacionales de acción positiva** que te ofrecen un diplomado que incluye vinculación y encuentros con profesionales, seminarios de formación nacionales e internacionales, talleres, conferencias, materias especializadas y una integración multidisciplinaria. Contamos con perfiles diferentes:

- **ACCIÓN:** Programa de Liderazgo en Deporte.
- **ALPHA:** Programa de Liderazgo en Medicina.
- **CIMA:** Programa de Liderazgo Universitario.
- **CREA:** Programa de Liderazgo en Comunicación.
- **CULMEN:** Programa de Liderazgo en Arte y Cultura.
- **FRONTIER+:** Programa de Liderazgo en Investigación.
- **GENERA:** Programa de Liderazgo Empresarial.
- **IMPULSA:** Programa de Liderazgo en Compromiso Social.
- **LUMEN:** Programa de Liderazgo Católico.
- **ORBIS:** Programa de Liderazgo en Turismo, Hotelería y Gastronomía.
- **SINERGIA:** Programa de Liderazgo en Administración Pública.

### Programas de Excelencia y Valores

- **VÉRTICE:** Programa de Excelencia.
- **GENTE NUEVA:** Programa de Valores.

# La mejor experiencia de tu Vida Universitaria.

La vida universitaria que caracteriza la experiencia de formación integral de nuestros alumnos, tanto dentro del aula como fuera de ella, ofrece los espacios, momentos y oportunidades para escuchar, acompañar y formar.

## Relaciones Estudiantiles

Nuestros alumnos comparten y promueven el ideal de formación de líderes internacionales de acción positiva y su capacidad de iniciativa y de compromiso alcanza su máximo potencial integrando su talento individual a las iniciativas estudiantiles organizadas por las Sociedades de Alumnos, la Federación de Sociedades de Alumnos (FESAL) y la Asociación de Estudiantes Foráneos Anáhuac (ADEFSA).

## Deportes

Ofrecemos más de 20 disciplinas, así como asignaturas electivas para que el alumno pueda desarrollar sus habilidades en instalaciones deportivas de primer nivel. Fútbol americano, fútbol soccer, tenis, básquetbol, voleibol, tiro con arco, golf, buceo, pádel, pilates, escalada deportiva, crossfit, taekwondo, equipo de animación, jiu jitsu, entre otros.

## Arte y Cultura

Contamos con una amplia oferta de eventos y talleres culturales y artísticos de talla internacional con un enfoque formativo integral. Talleres de salsa, pintura, teatro, hip hop y grupos representativos de danza y música.

## Compromiso Social

Acción Social de la Universidad Anáhuac (ASUA) es un organismo estudiantil con proyectos de voluntariado que fomentan el desarrollo de una genuina conciencia social sustentada en valores universales y que impulsa el liderazgo de los estudiantes para mejorar las condiciones de vida de personas con necesidades materiales, humanas o espirituales, enriqueciendo de esta manera la formación integral de nuestros alumnos y generando verdaderos líderes internacionales de acción positiva.

## Pastoral Universitaria

El área de Pastoral Universitaria ofrece atención espiritual a nuestros alumnos interesados en contar con este servicio. Además, se organizan y promueven diferentes actividades y programas a nivel personal y comunitario, que buscan crear conciencia acerca de la realidad trascendente de toda persona en la búsqueda del sentido último de su vida, así como del compromiso que todos tenemos con nuestros semejantes, particularmente con los más necesitados.







Para conocer todos los  
requisitos escanea el código QR  
o visita [anahuac.mx/cancun/  
proceso-de-admision](https://www.anahuac.mx/cancun/proceso-de-admision)



# Inscríbete ya y comienza a vivir la experiencia Anáhuac



Para mayor información, visita: <https://www.anahuac.mx/cancun/licenciaturas/>  
o contáctanos en:

 +529981011305

Atención Preuniversitaria +521 998 8817750 Ext. 111, 228 o 213

 Universidad Anáhuac Cancún

 @anahuaccancun

 AnáhuacCancún

[MARZO, 2023]